

CONCURSO PÚBLICO DE CONCEÇÃO
ELABORAÇÃO DO PROJETO DE REQUALIFICAÇÃO
PRAÇA DO MARTIM MONIZ

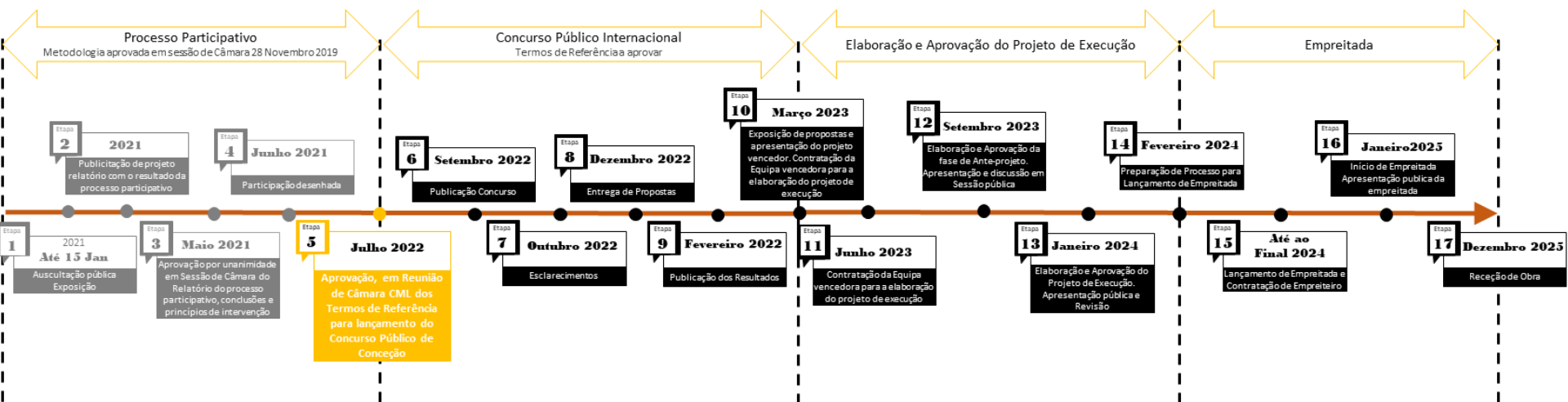
JULHO 2022





ETAPAS DO PROCESSO

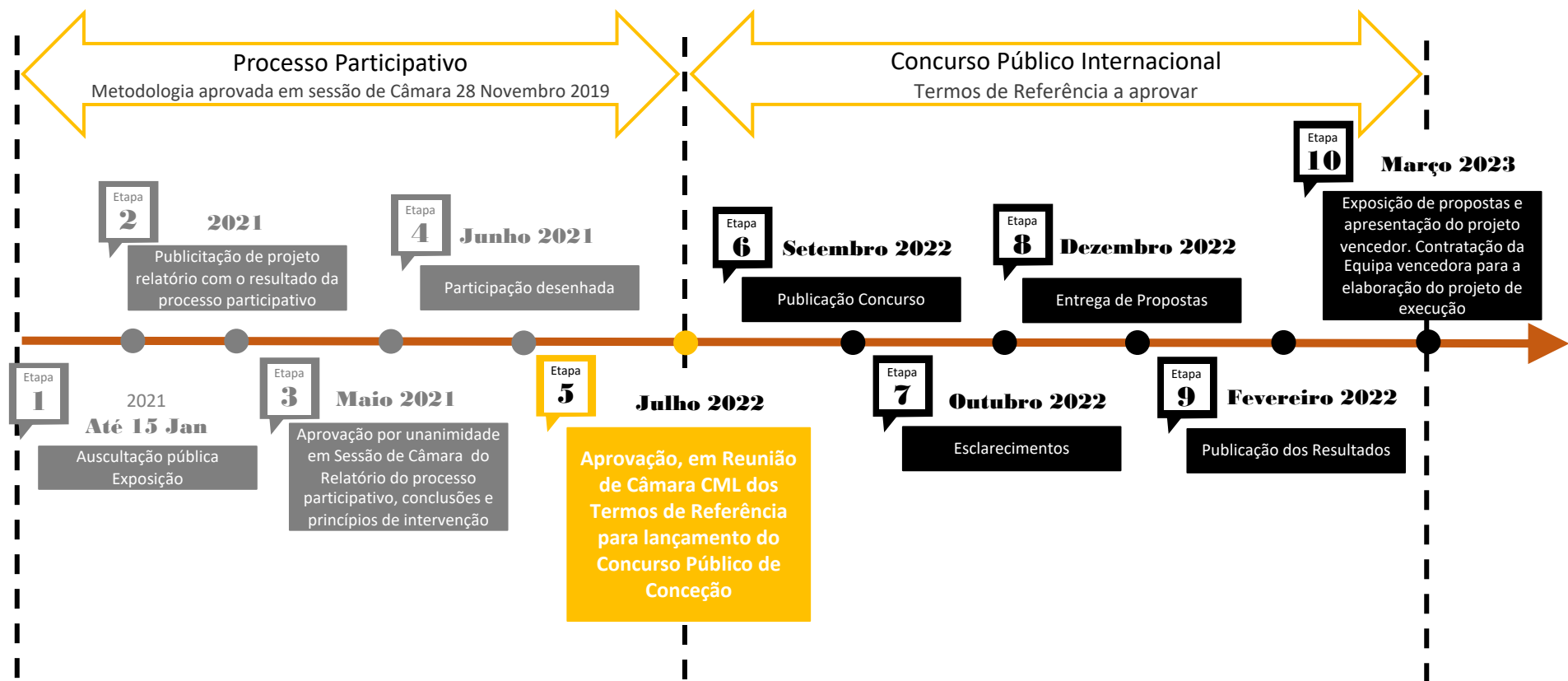
do processo participativo à obra





ETAPAS DO PROCESSO

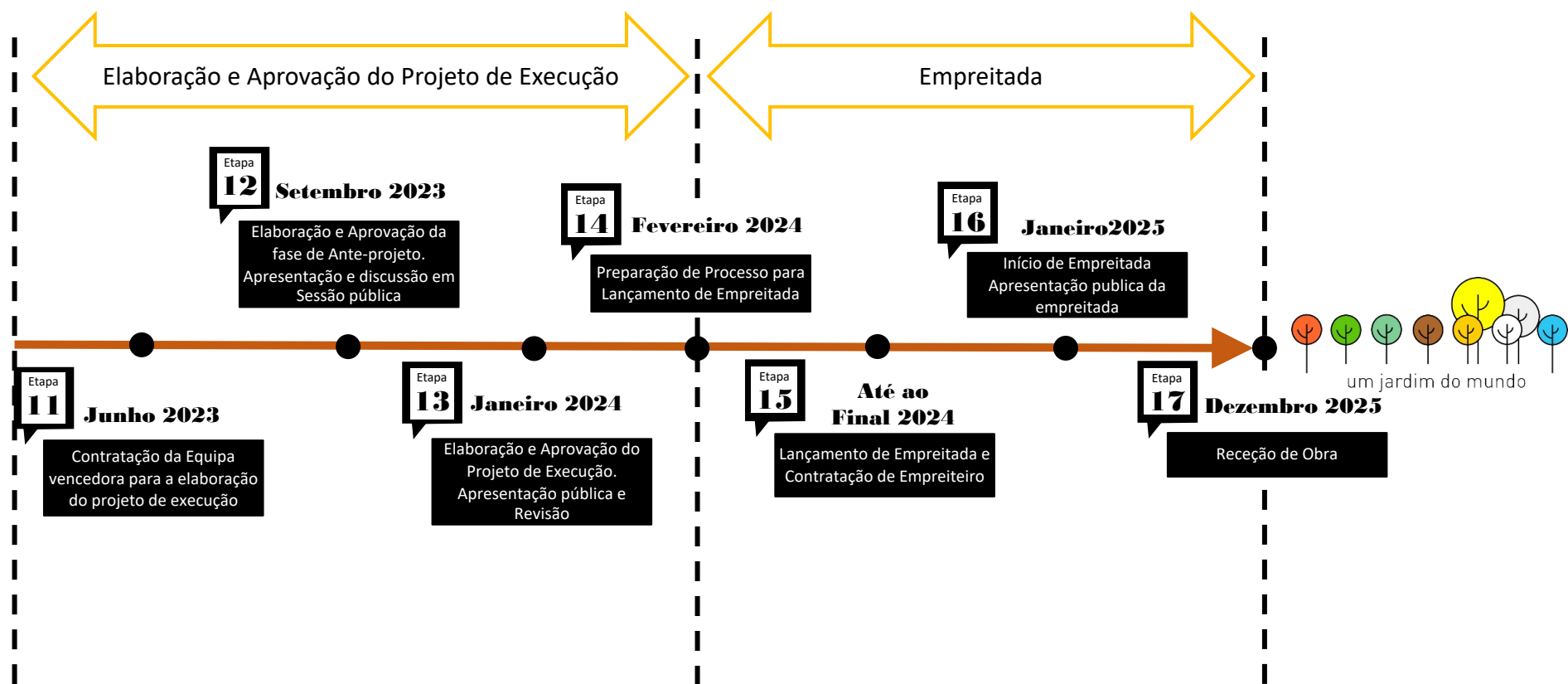
do processo participativo à contratação de projeto





ETAPAS DO PROCESSO

da contratação de projeto à obra





TERMOS DE REFERÊNCIA

processo participativo





PRINCÍPIOS RETIRADOS PROCESSO PARTICIPATIVO ORIENTADORES DO PROGRAMA DE INTERVENÇÃO





TERMOS DE REFERÊNCIA

programa preliminar

1. OBJETIVOS ESTRATÉGICOS

1.1. UM JARDIM NO MUNDO

- Um espaço verde público “habitado”;
- Um lugar aberto e sem barreiras;
- Um espaço de proximidade e de utilização livre e versátil;
- Uma área fundamental na ligação entre o Corredor Verde Central e o Corredor Verde de Monsanto.

1.2. UM ESPAÇO PARA TODOS

- promover o encontro entre todos os cidadãos de todas as idades;
- ser um chão comum a todas as culturas;
- ser um lugar que permita a coexistência de várias formas de habitar o espaço e das várias celebrações;
- reforçar as relações de vizinhança.



TERMOS DE REFERÊNCIA

programa preliminar

1. OBJETIVOS ESTRATÉGICOS

1.3. UMA INTERVENÇÃO QUE ABARQUE DE FORMA COERENTE TODOS OS SISTEMAS QUE COMPÕEM O ESPAÇO PÚBLICO

1.4. UM LUGAR QUE PROMOVA MELHOR AMBIENTE, MAIS CONFORTO E MAIS SAÚDE

- Privilegiar a circulação pedonal segura e clara garantindo a acessibilidade universal;
- Contribuir para reduzir o ruído e melhorar a qualidade do ar;
- Proporcionar ambientes diversos, com espaços flexíveis e adaptáveis a vários usos;
- Proporcionar o conforto e amenidade no espaço público.

1.5. UM ESPAÇO ADAPTADO ÀS ALTERAÇÕES CLIMÁTICAS

- Promover a diminuição dos efeitos da onda de calor através da amenização dos espaços;
- Criação de zonas extensas de sombra;
- Criação de zonas de água para estimular a circulação de ar e a redução da temperatura.



TERMOS DE REFERÊNCIA

programa preliminar

2. ORIENTAÇÕES PROGRAMÁTICAS

2.1. ESTRUTURA VERDE

- **Promover as ligações aos corredores verdes Central e de Monsanto** através da arborização dos eixos que ligam à praça da Figueira, Rossio e Rua da Palma;
- Promover um **corredor ecológico entre o futuro jardim do Martim Moniz e o castelo de São Jorge e jardim da Graça**;
- Promover a **utilização de espécies** arbóreas, arbustivas e herbáceas bem adaptadas à região de Lisboa, com predomínio de **espécies autóctones de folha caducifólia**;
- Promover a **regeneração ecológica do lugar, o acréscimo de brisa, a diminuição da onda de calor, o aumento da biodiversidade**;
- Promover o **aumento das áreas verdes existentes e aumento das áreas permeáveis**;
- Criar áreas de relvados/prados que permitam a estadia dos utentes do espaço e a sua utilização informal;
- Prever zonas de água **que promovam o arrefecimento e amenização do ambiente**.



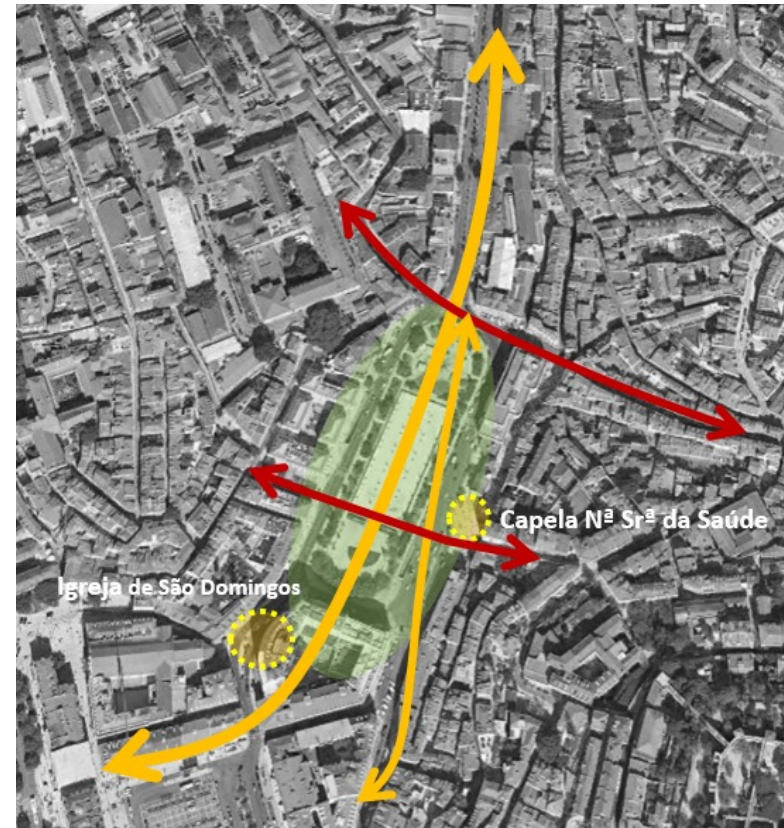
TERMOS DE REFERÊNCIA

programa preliminar

2. ORIENTAÇÕES PROGRAMÁTICAS

2.2. PERCURSOS PEDONAIS

- Criar **ligações pedonais claras e confortáveis**;
- Privilegiar o eixo pedonal estruturante entre a Torre da Pêla e a Escadaria da Sr^a da Saúde;
- Uma rótula que articula os percursos pedonais entre as colinas do Castelo e de Santana e todas as ligações com as áreas limítrofes.





TERMOS DE REFERÊNCIA

programa preliminar

2. ORIENTAÇÕES PROGRAMÁTICAS

2.3. SISTEMA VIÁRIO

- Promover a **melhoria das condições de segurança e conforto** para a circulação pedonal e ciclável;
- Garantir a **confluência e distribuição do trânsito** dos vários arruamentos;
- Garantir **uma geometria da rede viária e pedonal que estabeleça a adequada relação funcional com a envolvente urbana**, nomeadamente ao nível das redes pedonal, ciclável e viária;
- Prever **acalmia de tráfego nos eixos viários poente e sul** da placa central;
- Garantir a circulação ciclável de forma segura e assegurar a ligação Norte/Sul;
- Garantir todas as **funções relacionadas com a acessibilidade local**, em especial para as operações logísticas (cargas e descargas) e o estacionamento ou paragens privativos, atualmente existentes.



TERMOS DE REFERÊNCIA

programa preliminar

2. ORIENTAÇÕES PROGRAMÁTICAS

2.4. SISTEMA VIÁRIO . TRANSPORTES PÚBLICOS

- **Melhorar a fluidez da circulação do transporte público**, evitando o conflito com zonas de cargas/descargas, cruzamentos rodoviários e atravessamentos pedonais;
- **Manutenção das interligações entre os diversos modos de transporte coletivo** (metropolitano /autocarros/elétricos/táxis);
- **Otimizar as zonas de paragens** de transportes públicos, cargas e descargas e tomada e largada de passageiros;
- **Garantir os atuais percursos dos transportes públicos** (rede de autocarros e rede de elétricos), vias segregadas BUS, paragens, terminais e respetivo equipamento de apoio (abrigos; sinalização viária; painéis SAEIP);



TERMOS DE REFERÊNCIA

programa preliminar

2. ORIENTAÇÕES PROGRAMÁTICAS

2.5. ATIVIDADES E EQUIPAMENTOS

- Criação de um ou dois equipamentos de apoio;
- Criação de um espaço lúdico para crianças de idades entre os 3 e os 12 anos;
- Zona de picnic;
- Instalação sanitária independente;
- Instalação de Equipamentos de fitness ao ar livre, ou equipamentos para a realização de atividades desportivas.



TERMOS DE REFERÊNCIA

programa preliminar

2. ORIENTAÇÕES PROGRAMÁTICAS

2.6. EDIFICADO E BENS PATRIMONIAIS

- **Enunciar a memória da Muralha Fernandina** para que se possa identificar o seu antigo perfil;
- **Integração e valorização paisagística do Centro Comercial da Mouraria**, do edifício de escritórios (EPUL 1975) e do **Hotel Mundial** no espaço publico;
- **Valorização da Capela de N^a Sr^a da Saúde** e promoção da ligação pedonal entre a Praça do Martim Moniz



TERMOS DE REFERÊNCIA

programa preliminar

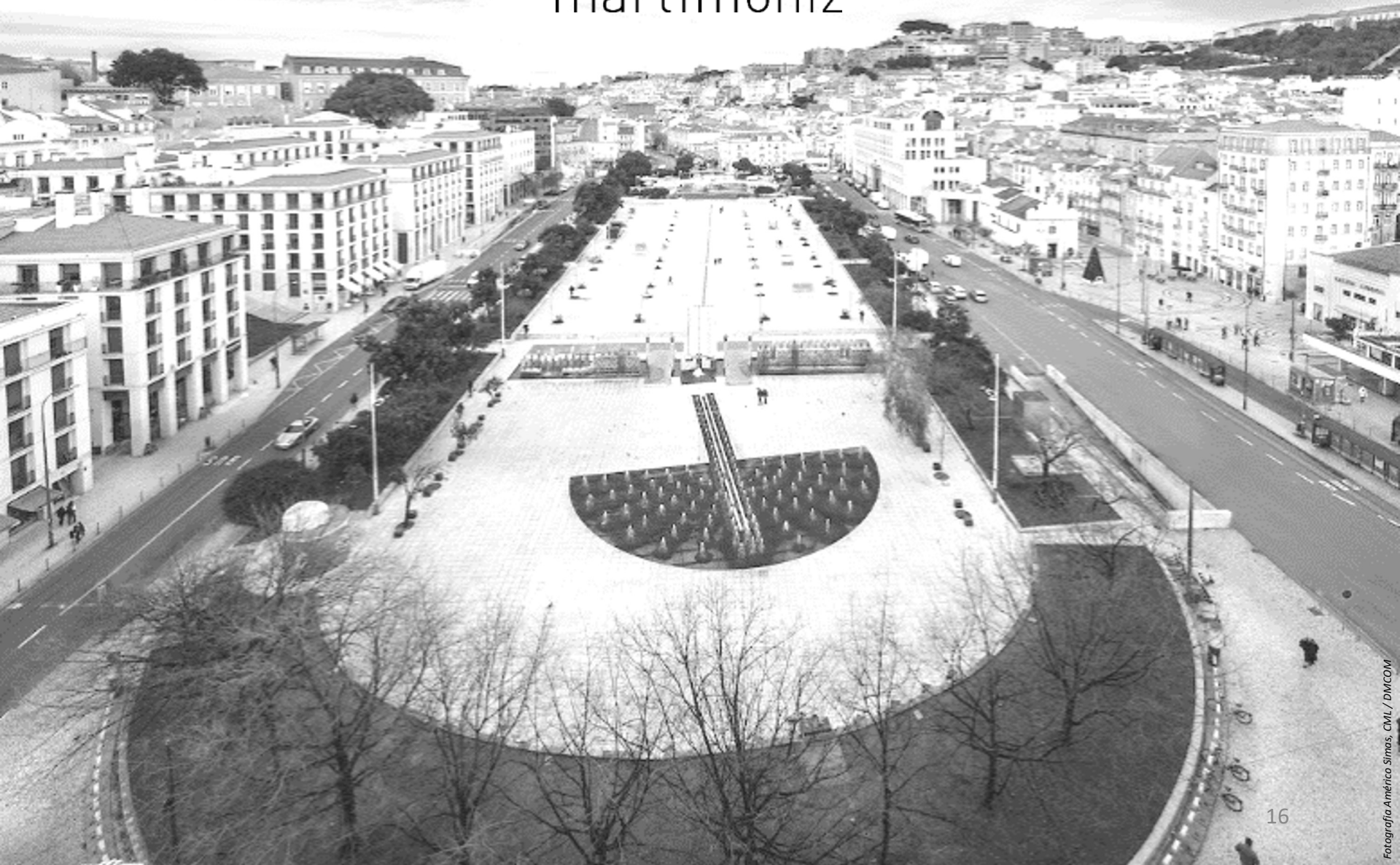
2. ORIENTAÇÕES PROGRAMÁTICAS

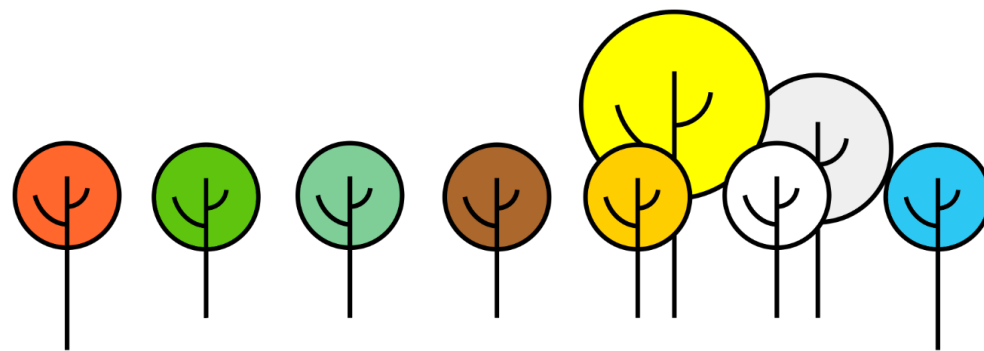
2.7. SISTEMAS DE VISTAS

- Valorizar o eixo visual entre a área de intervenção e a Rua da Palma;
- Privilegiar o eixo visual entre a Torre da Péla e as Escadinhas da Saúde;
- Deve valorizar as vistas para a Colina do Castelo e para a Sr^a do Monte, preferencialmente a partir da zona poente da área de intervenção.




martimoniz





um jardim do mundo