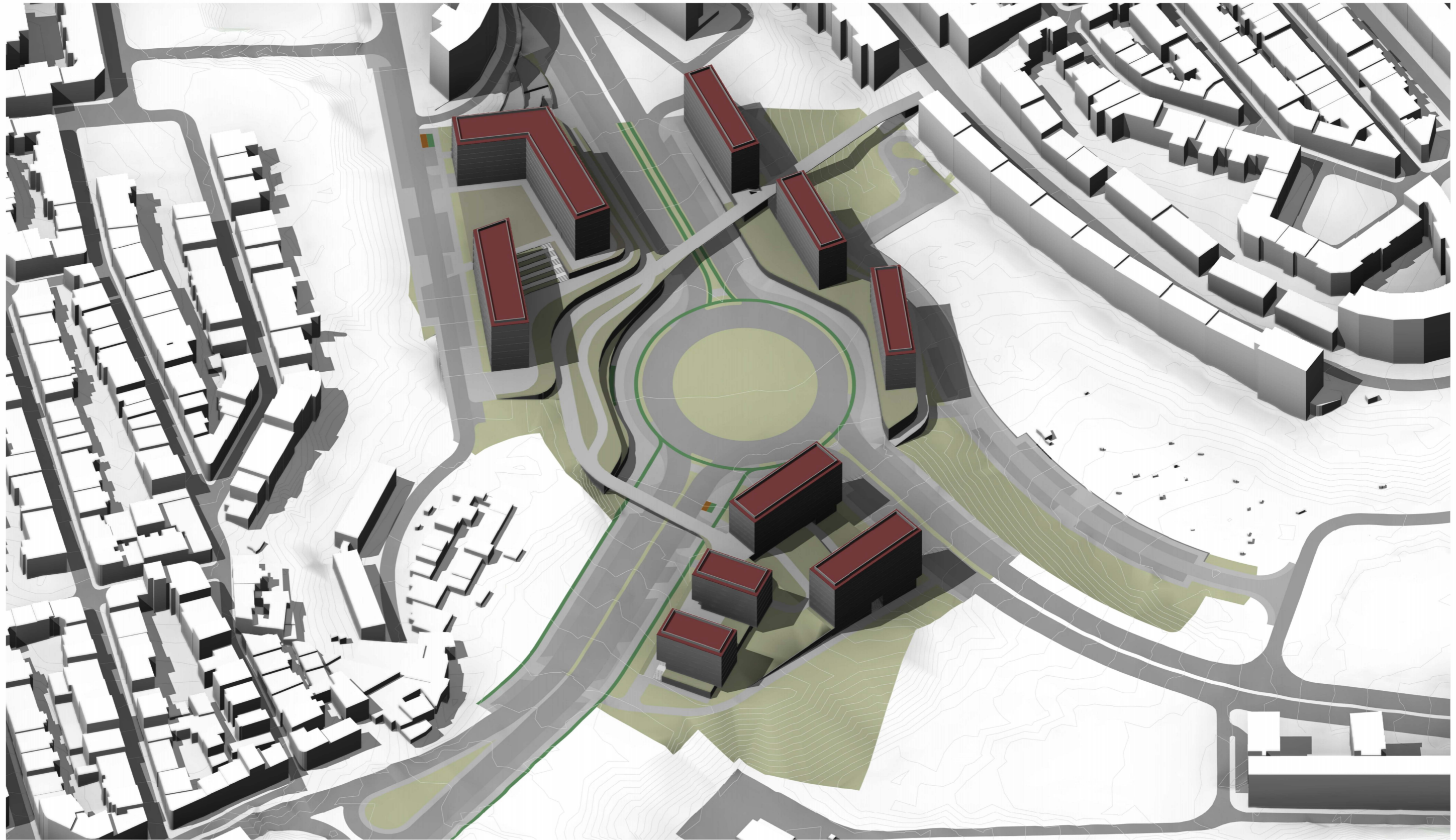


ESTE DESENHO É PROPRIEDADE DA CÂMARA MUNICIPAL DE LISBOA, E NÃO PODE SER REPRODUZIDO, DIVULGADO OU COPIADO NO TODO OU NA PARTE, SEM AUTORIZAÇÃO EXPRESSA. RESERVADOS TODOS OS DIREITOS PELA LEGISLAÇÃO EM VIGOR. DEC-LEI 161/85 (14 DE MARÇO)



PERSPECTIVA SUL-NORTE

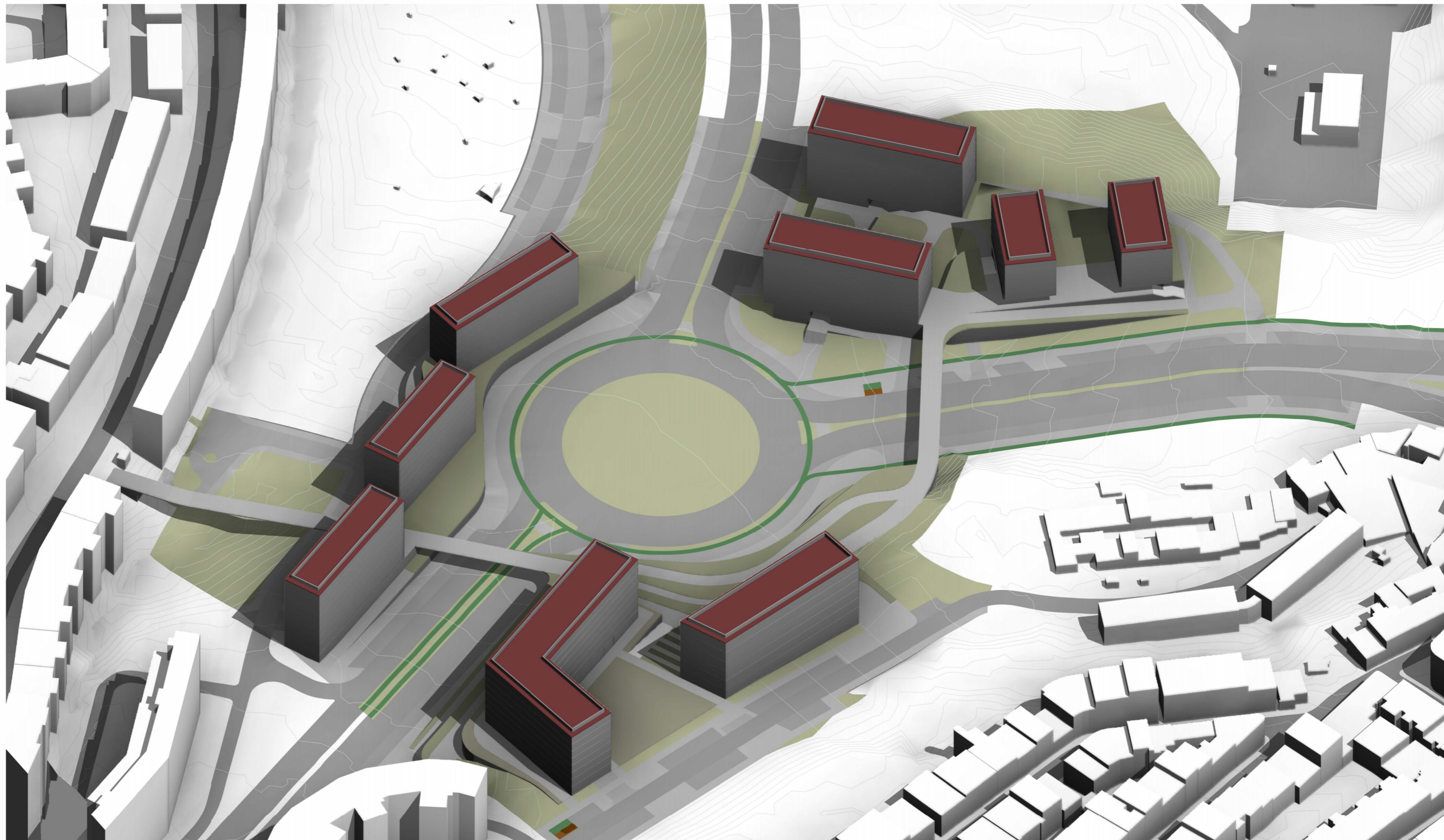


CÂMARA MUNICIPAL DE LISBOA
LISBOA OCIDENTAL SRU - Direção de Projeto Concessões, Residências, Cooperativas

OPERAÇÃO DE LOTEAMENTO - OLAIAS		10_PRA_OLAIAS
ELEMENTOS CONSTITUINTES		
SIMULAÇÃO VIRTUAL		
Direção de Projeto Concessões, Residências, Cooperativas Eng.º Marco Rodrigues (Diretor) Arq.º João Veríssimo (Coordenador) Equipa de Projecto Arq.º André Mendes Arq.º Ana Correia		S/ Escala
		901
		JULHO 2024

Ortofotocartografia do concelho de Lisboa à escala 1:1.000, produzida pelo Consórcio Pregale, Lda/Valverde SIG, S.A. - Cobertura de 2011; Sistema de Referência Planimétrica: ETRS 89; Projeção cartográfica: Transversa de Mercator; Exatidão Planimétrica (e.m.q.) <= 0,18m; Processo de Homologação n.º 2013-10-14/ Proc. 233/DGT; Precisão posicional nominal de reprodução: 0 m; Propriedade: Câmara Municipal de Lisboa
Informação oro-hidrográfica tridimensional do concelho de Lisboa à escala 1:1.000, produzida pelo Consórcio Pregale, Lda/Valverde SIG, S.A. - Cobertura de 2011; Sistema de Referência: ETRS 89; Projeção cartográfica: Transversa de Mercator - Datum Altimétrico Cascais; Exatidão Posicional Altimétrica <=0,3m; Processo de Homologação n.º 2013-10-14/ Proc. 233/DGT; Propriedade: Câmara Municipal de Lisboa

ESTE DESENHO É PROPRIEDADE DA CÂMARA MUNICIPAL DE LISBOA, E NÃO PODE SER REPRODUZIDO, DIVULGADO OU COPIADO NO TODO OU NA PARTE, SEM AUTORIZAÇÃO EXPRESSA. RESERVADOS TODOS OS DIREITOS PELA LEGISLAÇÃO EM VIGOR. DEC-LEI 18/85 (14 DE MARÇO)



PERSPECTIVA NOROESTE-SUDESTE



CÂMARA MUNICIPAL DE LISBOA
LISBOA OCIDENTAL SRU - Direção de Projeto Concessões, Residências, Cooperativas

OPERAÇÃO DE LOTEAMENTO - OLAIAS

10_PRA_OLAIAS

**ELEMENTOS CONSTITUINTES
SIMULAÇÃO VIRTUAL**

Direção de Projeto Concessões, Residências, Cooperativas
Eng.º Marco Rodrigues (Diretor) | Arq.º João Veríssimo (Coordenador)
Equipa de Projecto
Arq.º André Mendes | Arq.º Ana Correia

S/ Escala

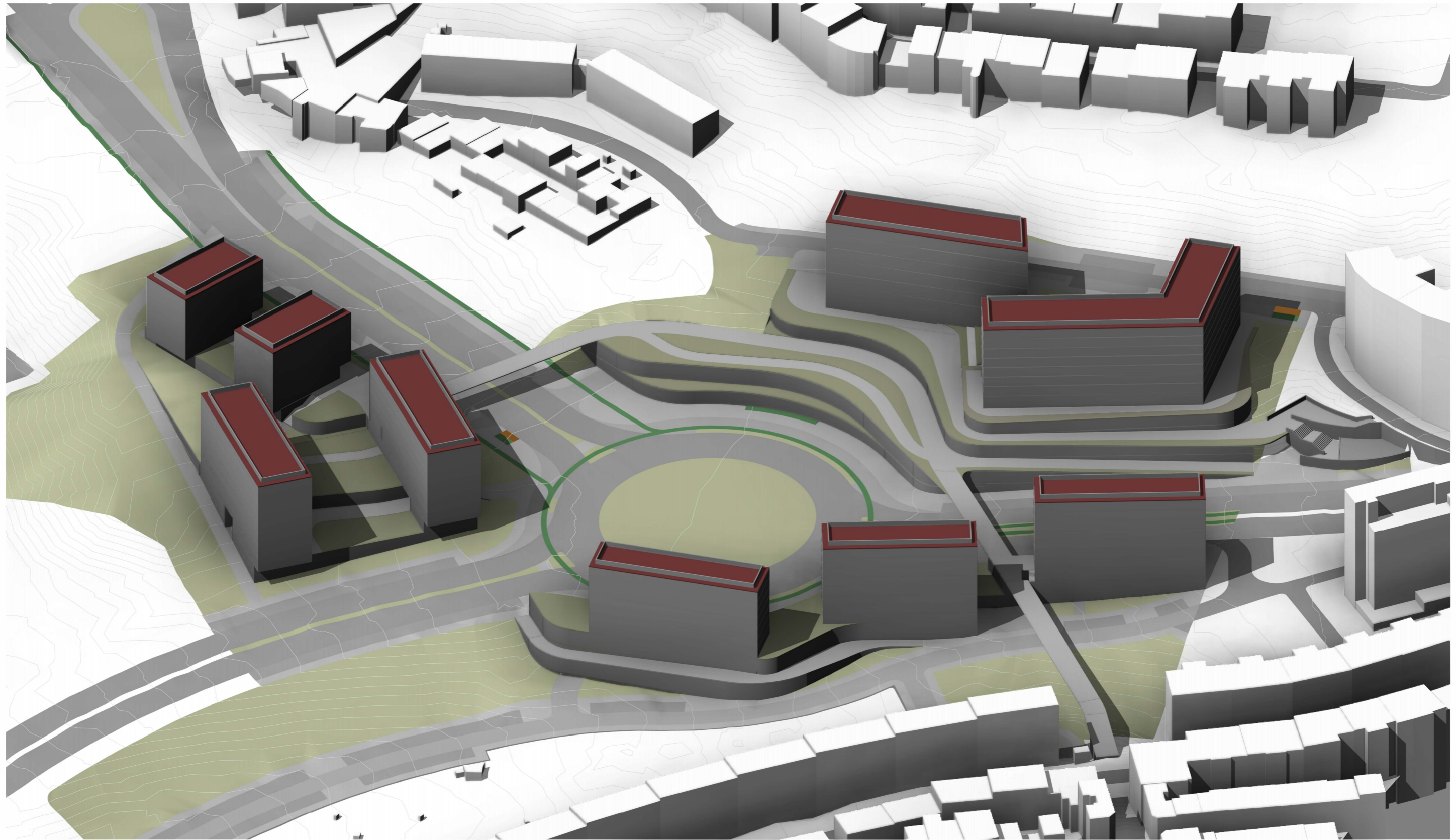
902

JULHO 2024

Ortofotocartografia do concelho de Lisboa à escala 1:1.000, produzida pelo Consórcio Pregale, Lda/Valverde SIG, S.A. - Cobertura de 2011; Sistema de Referência Planimétrica: ETRS 89; Projeção cartográfica: Transversa de Mercator; Exatidão Planimétrica (e.m.q.) <= 0,18m; Processo de Homologação n.º 2013-10-14/ Proc. 233/DGT; Precisão posicional nominal de reprodução: 0 m; Propriedade: Câmara Municipal de Lisboa

Informação oro-hidrográfica tridimensional do concelho de Lisboa à escala 1:1.000, produzida pelo Consórcio Pregale, Lda/Valverde SIG, S.A. - Cobertura de 2011; Sistema de Referência: ETRS 89; Projeção cartográfica: Transversa de Mercator - Datum Altimétrico Cascais; Exatidão Posicional Altimétrica <=0,3m; Processo de Homologação n.º 2013-10-14/ Proc. 233/DGT; Propriedade: Câmara Municipal de Lisboa

ESTE DESENHO É PROPRIEDADE DA CÂMARA MUNICIPAL DE LISBOA, E NÃO PODE SER REPRODUZIDO, DIVULGADO OU COPIADO NO TODO OU NA PARTE, SEM AUTORIZAÇÃO EXPRESSA. RESERVADOS TODOS OS DIREITOS PELA LEGISLAÇÃO EM VIGOR. DEC-LEI 15/85 (14 DE MARÇO)



PERSPECTIVA NASCENTE-POENTE



CÂMARA MUNICIPAL DE LISBOA
LISBOA OCIDENTAL SRU - Direção de Projeto Concessões, Residências, Cooperativas

OPERAÇÃO DE LOTEAMENTO - OLAIAS

10_PRA_OLAIAS

**ELEMENTOS CONSTITUINTES
SIMULAÇÃO VIRTUAL**

Direção de Projeto Concessões, Residências, Cooperativas
Eng.º Marco Rodrigues (Diretor) | Arq.º João Veríssimo (Coordenador)
Equipa de Projecto
Arq.º André Mendes | Arq.º Ana Correia

S/ Escala
JULHO 2024

903

Ortofotocartografia do concelho de Lisboa à escala 1:1.000, produzida pelo Consórcio Pregale, Lda/Valverde SIG, S.A. - Cobertura de 2011; Sistema de Referência Planimétrica: ETRS 89; Projeção cartográfica: Transversa de Mercator; Exatidão Planimétrica (e.m.q.) <= 0,18m; Processo de Homologação n.º 2013-10-14/ Proc. 233/DGT; Precisão posicional nominal de reprodução: 0 m; Propriedade: Câmara Municipal de Lisboa
Informação oro-hidrográfica tridimensional do concelho de Lisboa à escala 1:1.000, produzida pelo Consórcio Pregale, Lda/Valverde SIG, S.A. - Cobertura de 2011; Sistema de Referência: ETRS 89; Projeção cartográfica: Transversa de Mercator - Datum Altimétrico Cascais; Exatidão Posicional Altimétrica <=0,3m; Processo de Homologação n.º 2013-10-14/ Proc. 233/DGT; Propriedade: Câmara Municipal de Lisboa